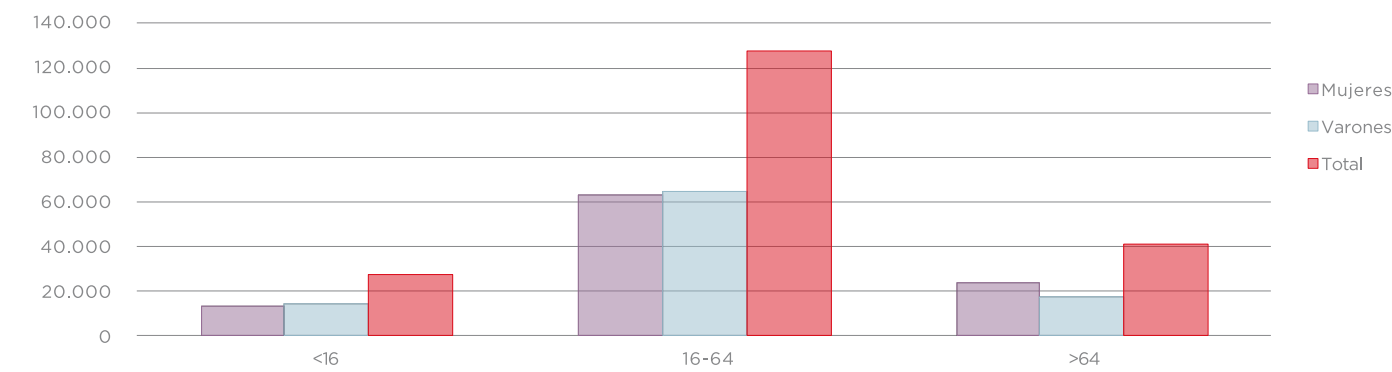


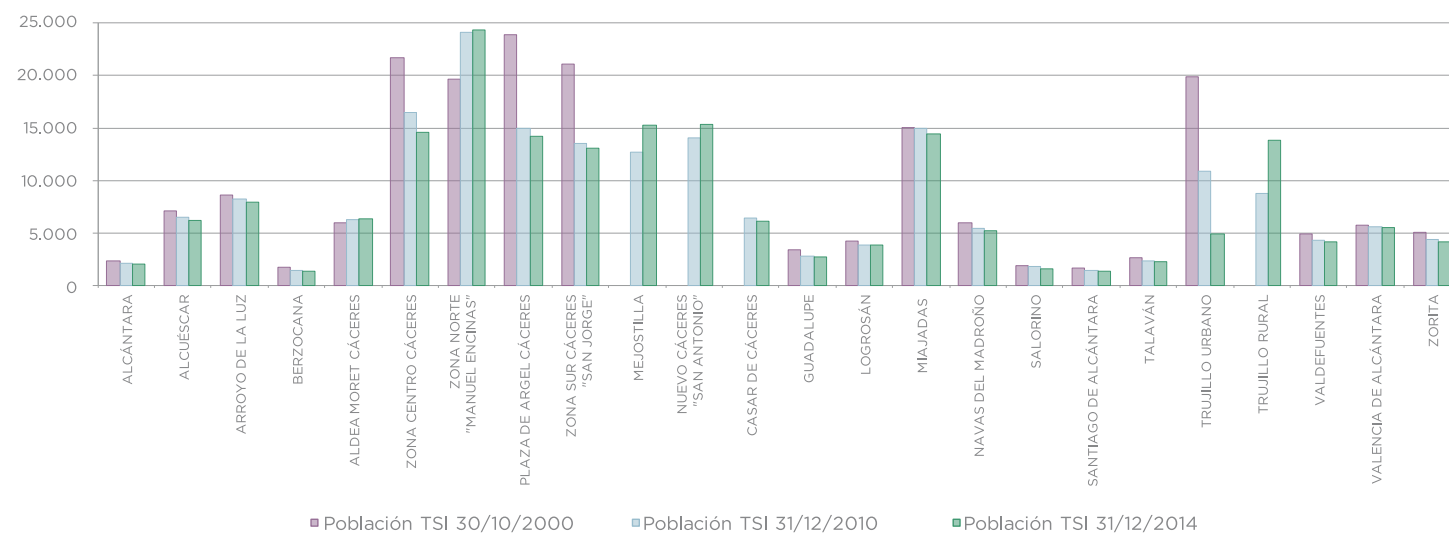
## Población Total del Área de Salud de Cáceres

El 51% de la población corresponde a mujeres y el 49% restante a hombres.

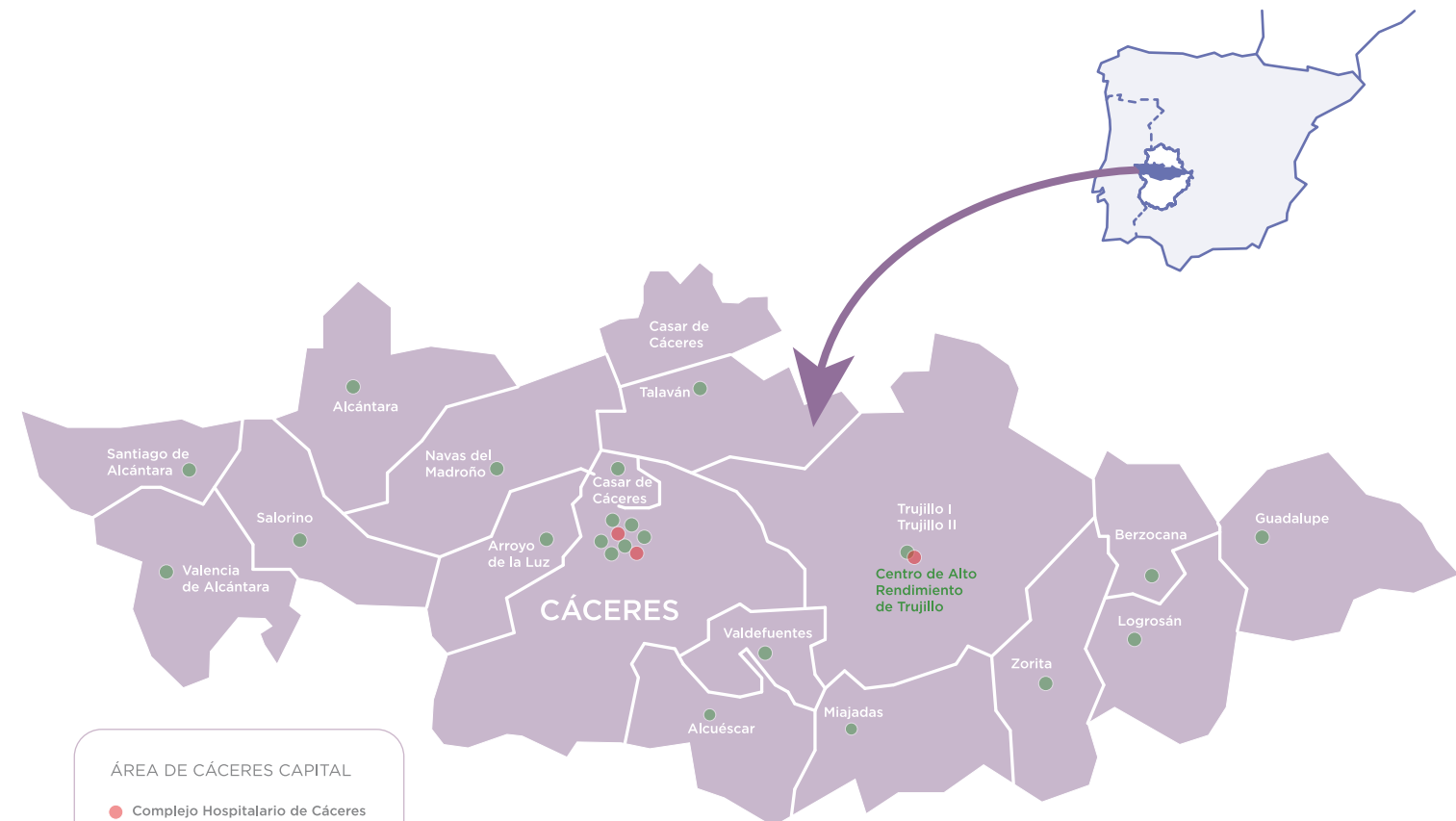


## Distribución de Población por Zona de Salud Área de Cáceres

El Área de Salud de Cáceres tiene una población eminentemente urbana, estableciéndose un 54% de los usuarios en la capital y el 17% en zonas urbanas que superan los 10.000 habitantes pero que no pertenecen a la capital. El 29% restante se distribuye en Zonas rurales.



## Área de Salud de Cáceres



**ÁREA DE CÁCERES CAPITAL**

- Complejo Hospitalario de Cáceres - Hospital Ntra. Sra. de la Montaña - Hospital San Pedro de Alcantara
- Aldea Moret Zona Norte 'Manuel Encinas' Zona Centro 'Plaza de Argel' La Mejostilla Zona Sur 'San Jorge' Nuevo Cáceres

- Equipos de Atención Primaria, Centros de Salud
- Centros de Atención Hospitalaria, Hospitales



[www.areasaludcaceres.es](http://www.areasaludcaceres.es)



# Área de Salud de Cáceres

Servicio Extremeño de Salud



La Memoria del Área de Salud de Cáceres se presenta como una herramienta fundamental para dar a conocer los principales logros alcanzados y para realizar un repaso pormenorizado y una evaluación eficaz de la gestión realizada por la Gerencia.

En esta memoria se describen las líneas estratégicas desarrolladas a lo largo del año 2014 y se recogen al detalle las actividades de asistencia, investigación, docencia y calidad -pilares básicos de nuestro sistema sanitario- en los ámbitos de Atención Especializada, Atención Primaria y Salud Pública.

Con el objetivo puesto siempre en los pacientes y usuarios, los resultados son el fruto del gran trabajo en equipo realizado por todos los profesionales del Área y a quienes, tanto a unos como a otros, queremos dedicar esta memoria.

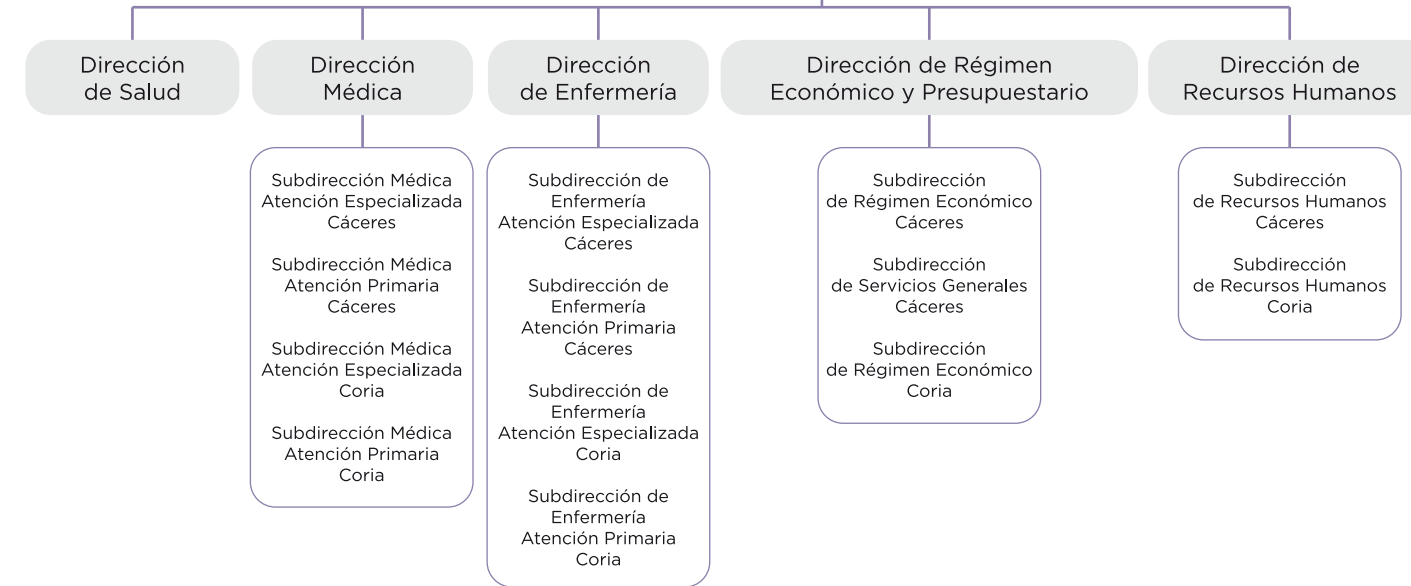
**Purificación Hernández Pérez**  
Gerente de las Áreas de Salud de Cáceres y Coria

Memoria 2014

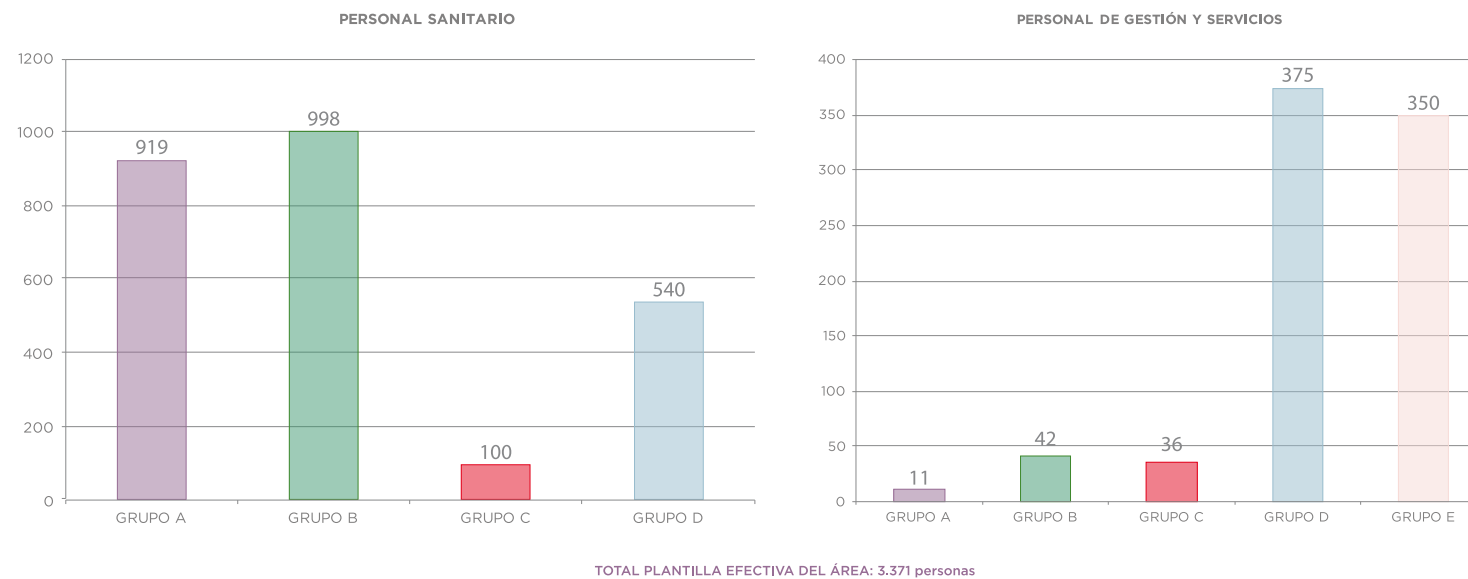




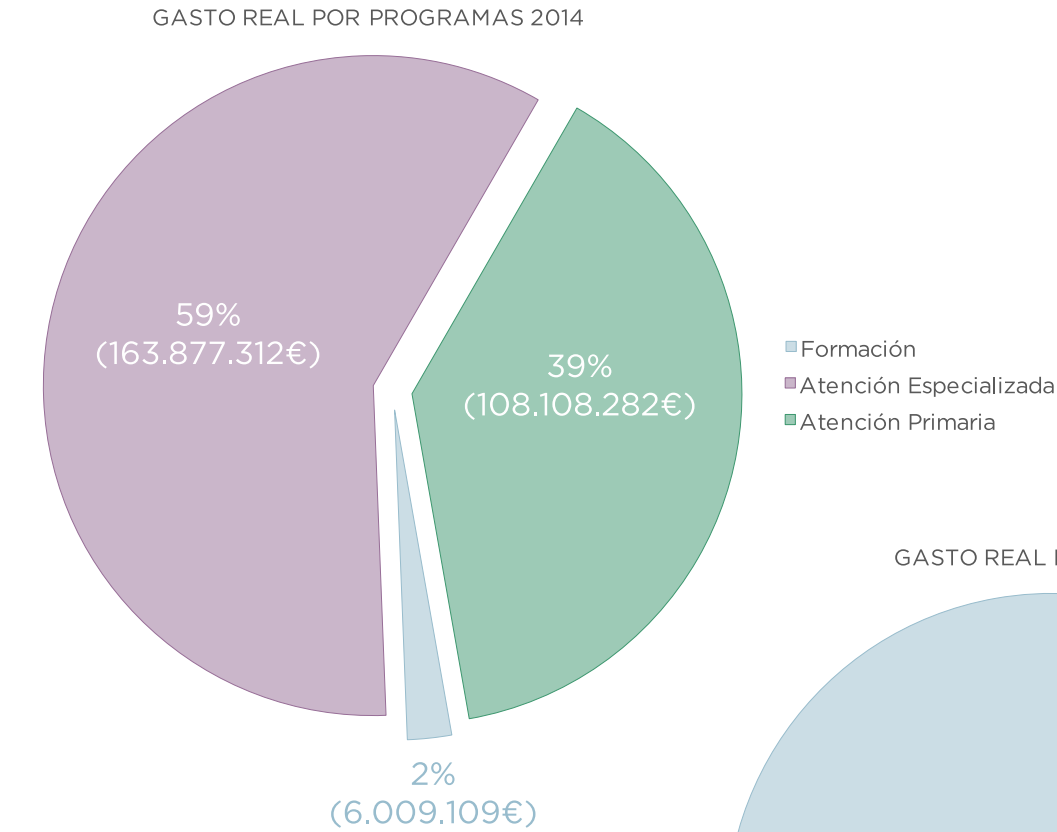
## GERENCIA DE LAS ÁREAS DE SALUD DE CÁCERES Y CORIA



## Plantilla Orgánica

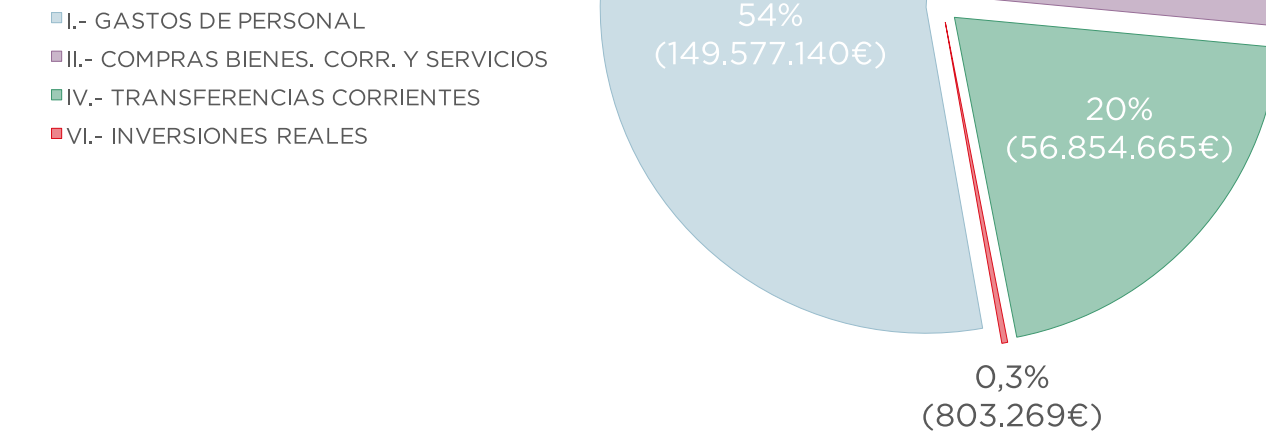


## Ejecución Presupuestaria



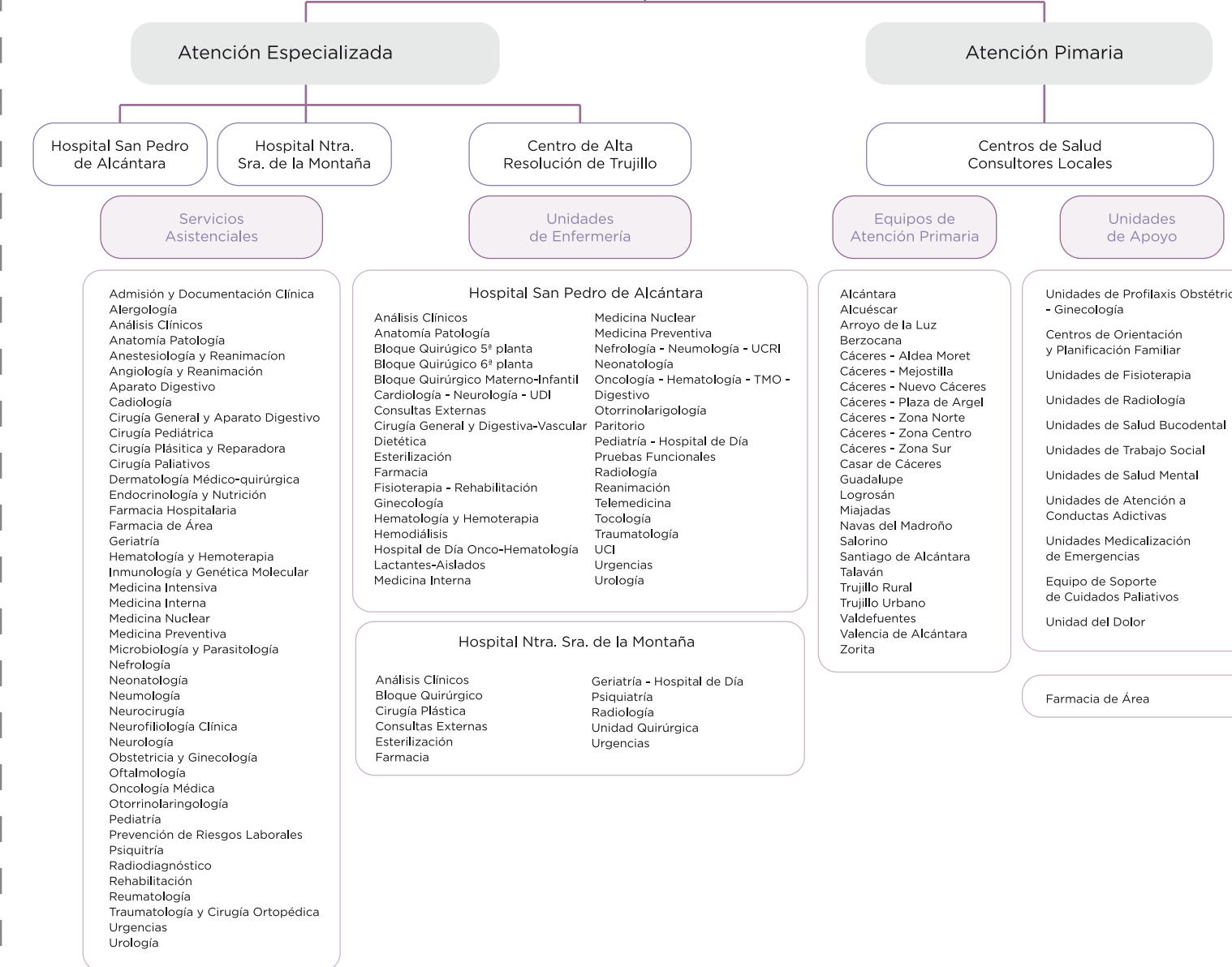
- Formación
- Atención Especializada
- Atención Primaria

## GASTO REAL POR CAPÍTULO 2014



- I.- GASTOS DE PERSONAL
- II.- COMPRAS BIENES, CORR. Y SERVICIOS
- IV.- TRANSFERENCIAS CORRIENTES
- VI.- INVERSIONES REALES

## RED ASISTENCIAL ÁREA DE SALUD DE CÁCERES



## Resumen Asistencial

ATENCIÓN ESPECIALIZADA					ATENCIÓN PRIMARIA		2014
	2014	2013	Variación	Por%			
Altas Brutas	19.456	19.825	-369	-2	Nº de Tarjetas Sanitarias (TSI)		191.446
EM Bruta	6,16	6,17	-0,01	-0,18	MEDICINA FyC		
Altas Estancia +-1 y Programados	2.139	2.585	-446	-17	Nº total de consultas		1.183.981
Altas Depuradas	18.276	18.515	-239	-1	Nº consultas programadas		15.037
Estancia Media Depurada	5,36	5,32	0,04	0,68	Nº consultas demanda		1.004.554
Peso Medio - Case Mix (3)	1.5889	1.5907	-0,0018	-0,1111	Nº consultas en domicilio		17.282
Éxitus	784	903	-119	-13	PEDIATRÍA		
% Éxitus con GRD 470	4,34%	2,88%	1,46%	50,62%	Nº total de consultas		116.553
Altas Codificadas (1)	19.308	19.730	-422	-2	Nº consultas programadas		16.273
% Codificación (1)	99,24%	99,52%	-0,28%	-0,28%	Nº consultas demanda		97.919
Altas Codificadas (2)	19.308	19.730	-422	-2	Nº consultas en domicilio		14
% Codificación (2)	99,24%	99,52%	-0,28%	-0,28%	ENFERMERÍA		
Media Dx Codificados / Alta	5,28	4,98	0,3	6,06	Nº total de consultas		772.427
Media Proced. Codificados / Alta	2,31	2,23	0,08	3,66	Nº consultas programadas en centro		227.503
* E.Media PreQuirúrgica Programada	0,86	0,81	0,06	7,15	Nº consultas demanda		334.590
* E.Media PreQuirúrgica Urgente	2,44	2,81	-0,37	-13,25	Nº consultas programadas en domicilio		27.973
* E.Media PostQuirúrgica Total	1,35	1,36	-0,01	-0,47	MATRONAS		
* E.Media PostQuirúrgica Programada	3,52	3,56	-0,04	-1,11	Nº total de consultas		22.628
* E.Media PostQuirúrgica Urgente	6,81	6,53	0,28	4,29	Nº visitas domiciliarias		153
* E.Media PostQuirúrgica Total	4,54	4,37	0,16	3,67	Nº de sesiones psicoprofilaxis		585
GRDs Quirúrgicos. Sin Fech Inter.	1.269	1.295	-26	-2	TRABAJO SOCIAL		
					Nº de usuarios atendidos		9.641
					Nº de usuarios atendidos en el domicilio		292
					Intervenciones comunitarias		30
					RADIOLOGÍA		
					Nº de usuarios atendidos		5.178
					Nº exploraciones radiológicas		6.363
					FISIOTERAPIA		
					Nº usuarios atendidos		10.689
					Nº sesiones de tratamiento fisioterapéutico		75.904
					ACTIVIDAD ASISTENCIAL DE LOS PUNTOS DE ATENCIÓN CONTINUADA (PAC)		
					Nº total de pacientes atendidos		134.814
					Nº total de pacientes atendidos en el centro		123.907
					Nº total de pacientes atendidos en el domicilio		10.907
					Nº total de pacientes derivados al hospital		

\*Los datos corresponden a GRD's comunes con la norma de comparación.  
 \*\*Los datos depurados corresponden a las altas, excluyendo pacientes outliers y aquellos con estancia de 0 días y alta a domicilio.  
 (1): Altas sin GRD 470.  
 (2): Altas con al menos un diagnóstico o un procedimiento codificado.  
 (3): Calculado sin altas GRD 470 y 469.  
 (\*): Calculado solo GRD's quirúrgicos con fecha de intervención.